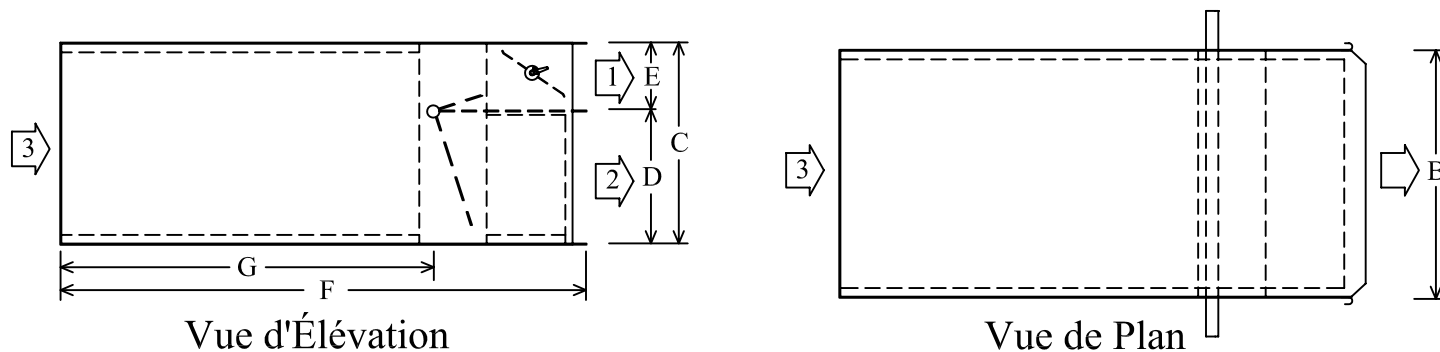


# Boîtes de Dérivation



Vue d'Élévation

Vue de Plan

Modèle	PCM	L/S	PPM	B Larg.	C Haut.	D Haut.Alim.	E Haut.Evit.	F Long.Total.	G Long.Entr.	NC	$\Delta$ PS H <sub>2</sub> O
BE-200	100	47	218	8 1/4	10	7	3	24	16	<20	<.01
	200	94	436	(216)	(254)	(178)	(76)	(610)	(406)	<20	<.01
	300	141	1020							26	.02
BE-400	200	94	436	12	10	7	3	24	16	<20	<.01
	300	141	654	(305)	(254)	(178)	(76)	(610)	(406)	26	.01
	400	188	872							<20	.015
	500	235	1090							26	.02
BE-800	500	235	571	22	10	7	3	24	16	<20	<.01
	600	282	685	(338)	(254)	(178)	(76)	(610)	(406)	<20	<.01
	700	329	800							<20	.01
	800	376	914							21	.015
	900	423	1028							27	.02
	1000	470	1142							30	.03
BE-1200	1000	470	763	28	12	8	4	30	18	<20	.01
	1100	517	840	(711)	(305)	(203)	(102)	(762)	(457)	<20	.012
	1200	564	916							23	.015
	1300	611	992							27	.02
	1400	658	1068							28	.02
	1500	705	1144							30	.03
BE-1600	1300	611	756	32	13	9	4	36	18	<20	.01
	1400	658	814	(813)	(330)	(229)	(102)	(914)	(457)	<20	.01
	1500	705	872							21	.014
	1600	752	930							24	.016
	1700	799	988							27	.02
	1800	846	1046							28	.02
	1900	893	1104							30	.03
BE-2000	1700	799	821	36	14.5	9.5	5	36	20	<20	.01
	1800	846	870	(914)	(368)	(241)	(127)	(914)	(507)	21	.01
	1900	893	918							24	.016
	2000	940	966							27	.019
	2100	987	1014							27	.02
	2200	1034	1062							28	.02
	2300	1081	1110							30	.03

À l'intérieur de la plage d'opération du ressort de contrôle, le pourcentage de l'écart entre la valeur du débit ajusté et la valeur moyenne des débits mesurés à différentes pression différentielles est d'environ +/-5%.  
D'après des tests effectués à l'usine à l'aide d'appareils de mesures Thermo Brandt série NZP servant à la calibration des Valves et certifiés NIST à une précision de 1/2%.

-Boîtier : Acier Galvanisé Fini Satin Cal. #20

-Isolant Acoustique :

12mm (1/2") Avec Surface Neoprène, NFPA 90A

-Volet Monopiece Autobalancé Cal. #20

1 Conduit d'Évitement Dans l'Entreplafond

2 Conduit d'Alimentation Vers la Pièce

3 Collets: Consulter Enermat

Date	Projet	Client
No. Commande		

**ENERMAT** INC.

**Boîte de Dérivation**

**AUTOENERGIE** INC.  
Fev - 04